

# DEPARTAMENTO DE FORMACIÓN Y ORIENTACIÓN LABORAL



## ¿POR QUÉ FOL ES IMPORTANTE?



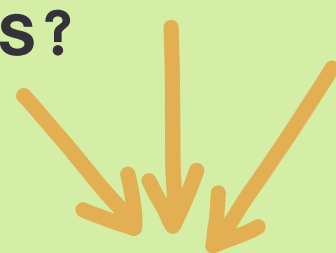
IESZORRILLA / DPTODEFOL



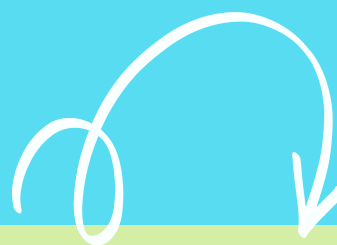
ES EL MÓDULO QUE ACERCA AL ALUMNADO AL MUNDO LABORAL A TRAVÉS DE VARIAS DISCIPLINAS, PARA QUE NO SE PRODUZCAN ABUSOS O EXPLOTACIONES EN SU TRABAJO, ASÍ COMO PARA ENTENDER A QUÉ NORMAS ESTÁN SUJETOS.

### ¿ CUÁLES SON ESAS DISCIPLINAS?

1. El Derecho del Trabajo.
2. La Prevención de Riesgos Laborales.
3. La Orientación Laboral.
4. Las Psicología del Trabajo y la Organización de empresas.



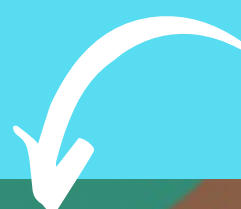
1.)DERECHOS Y OBLIGACIONES BÁSICAS QUE RECOGEN LAS LEYES Y LOS CONVENIOS COLECTIVOS, PARA UN MAYOR CONOCIMIENTO SOBRE LAS NORMAS QUE RIGEN LA RELACIÓN LABORAL



2.) ACTITUD POSITIVA FRENTE A LA PREVENCIÓN DE RIESGOS LABORALES, CONOCIENDO LOS FACTORES DE RIESGOS QUE INFLUYEN EN SU SECTOR Y LAS MEDIDAS DE PREVENCIÓN Y PROTECCIÓN NECESARIAS



3.) INSERCIÓN EN EL MERCADO LABORAL, ELABORANDO LA PLANIFICACIÓN DE UN ITINERARIO PROFESIONAL Y ADQUIRIENDO UNAS TÉCNICAS DE BÚSQUEDA DE EMPLEO.



4.) PROMOVRIENDO EL TRABAJO EN EQUIPO Y UNA SOLUCIÓN DIALOGADA DE LOS CONFLICTOS LABORALES

IESZORRILLA / DPTODEFOL